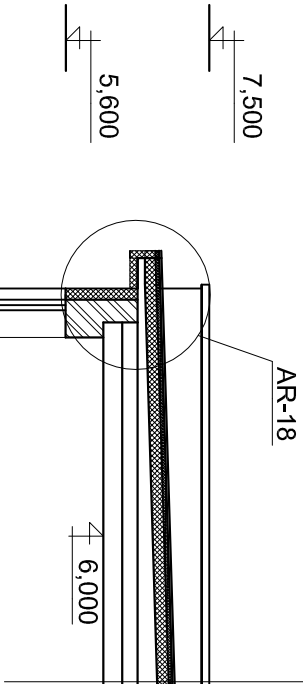


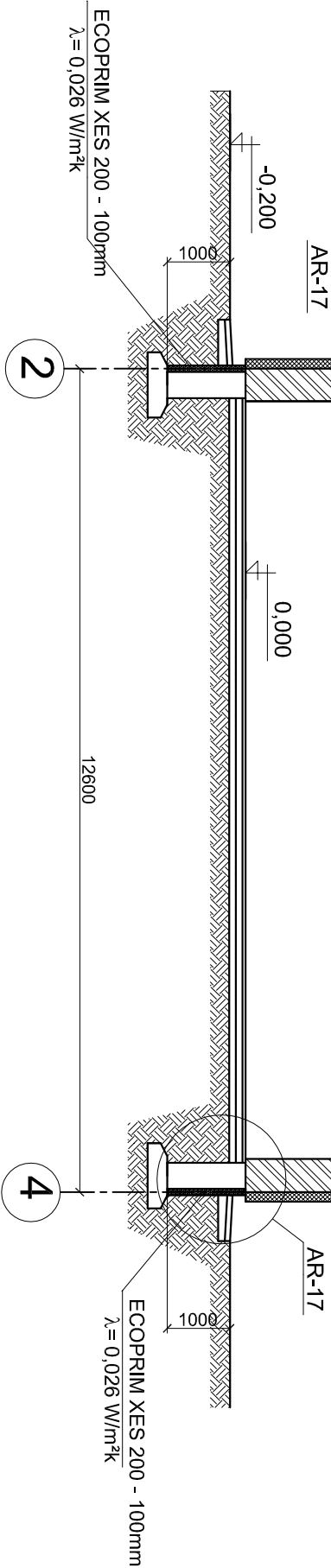
|  |              |
|--|--------------|
| 2 KĀRTAS RUĢVEIDA HIDROIZOLĀCIJA                               | - 4,5mm +2mm |
| CIETĀ AKMENS VATES PLĀTNE /PAROC ROB 60, g= 170kg/m3/          | -30mm        |
| CIETĀ AKMENS VATE PLĀTNE AR VĒDINĀŠANAS                        |              |
| RIEVĀM / PAROC ROS 30g ,g=100kg/m3 /                           | -170mm       |
| SLĪPUMU VEIDOJOŠS SLĀNIS / 1-250mm/                            |              |
| ESOŠĀ HIDROIZOLĀCIJA / SACĀURUMOT, LAI NODROŠINĀTU VĒDINĀŠANU/ |              |
| ESOŠAIS JUMTS  |              |



|   |              |
|---|--------------|
| 2 KĀRTAS RUĢVEIDA HIDROIZOLĀCIJA                      | - 4,5mm +2mm |
| CIETĀ AKMENS VATES PLĀTNE /PAROC ROB 60, g= 170kg/m3/ | -30mm        |
| CIETĀ AKMENS VATES PLĀTNE AR VĒDINĀŠANAS              |              |
| RIEVĀM / PAROC ROS 30g ,g=100kg/m3 /                  | -170mm       |
| SLĪPUMU VEIDOJOŠS SLĀNIS / 1-150mm/                   |              |
| TVAIKA IZOLĀCIJA PAROC XMV 001                        |              |
| JUMTA PARSEGUMA LOKSNE "RANNILA" T85-40L-1120         |              |

|                                   |
|-----------------------------------|
| "RANNILA" PROF. LOKSNE PP20       |
| HAT PROFILS                       |
| VĒJA BARJERA "PAROC WAS 25t -30mm |
| "RANNILA "PROFILS TC-125-1,0      |
| AKMENS VATE /PAROC UNS 37/ -120mm |
| TVAIKA IZOLĀCIJA                  |
| "RANNILA" PROF.LOKSNE PP20        |

'Aeroc ' bloku b=150mm  
cokols h=800 mm, siltināts ar 150mm akmens  
vati "Paroc FAS 3"



- \* MĒRI DOTI MILIMETROS, AUGSTUMA ATZĪMES METROS
- \* ĒKAI PA PERIMETRU IERĪKOT DRENĒJOŠU CAURUŅU, SKAT. AR-17/
- \* ĒKAI PA PERIMETRU IERĪKOT DRENĒJOŠU CAURUŅU TĒKLU, SKAT. AR-17/
- \* SILTINĀJUMA MEZGLUS SKATĪT LAPĀS AR-17, AR-18
- \* VĒDKAMERAS SKATĪT BK DAĻAS LAPĀS.

|   |             |  |  |                    |        |       |                              |  |  |
|---|-------------|--|--|--------------------|--------|-------|------------------------------|--|--|
| <div><div><div><div><div><div></div></div></div><div><div><span><b>SIA</b></span></div><div><span><b>Agroprojekts</b></span></div><div><span><b>RB</b></span></div></div></div><div><div><div><span><small>NAKOTNES IELĀ 14-26, KĒKAVA, KĒKAVAS PAG. LV-4123</small></span></div></div></div></div></div> |             |  |  | LĪVĀNU NOVADA DOME |        |       | LND/5-44.3/1.47<br>(01-2011) |  |  |
| JAUNSLAVAS PAMATSKOLAS ĒKAS RENOVĀCIJA ATBILSTOŠI AUGSTĀM ENERGOEFEKTIVITĀTES PRASĪBĀM  |             |  |  | GRIEZUMS 1-1       |        |       |                              |  |  |
|   |             |  |  |                    |        |       |                              |  |  |
|   |             |  |  | Stādīja            | Lapa   | Lapas |                              |  |  |
| Būvpr. vad.   | I. Rudzītis |  |  | TP                 | AR - 7 |       |                              |  |  |
| Arhitekts   | I. Brance   |  |  | Mē 1:100           |        |       |                              |  |  |
|   |             |  |  | Reģ. Nr.           |        |       |                              |  |  |